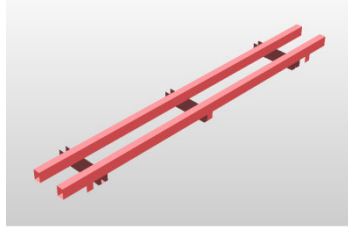


## Notice de mise en œuvre de la sécurité latérale Gridflex

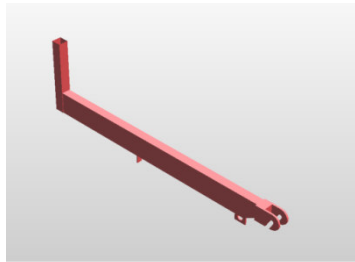


**Composants :**

Traverse GCL (210350)



Support GCL (210360)



Garde-corps GCL 200 (210370)



Garde-corps GCL 100 (210380)



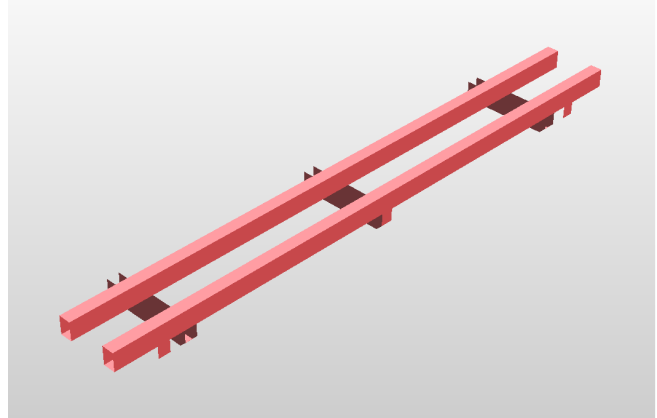
Montant à tubes GCL (210390)



## Traverse (210350)

### Description

La traverse s'insère et se fixe dans les panneaux gridflex afin de mettre en place les supports. Sur l'un de ses côtés elle possède un verrou coulissant et un pion de blocage à l'opposé.



### Montage



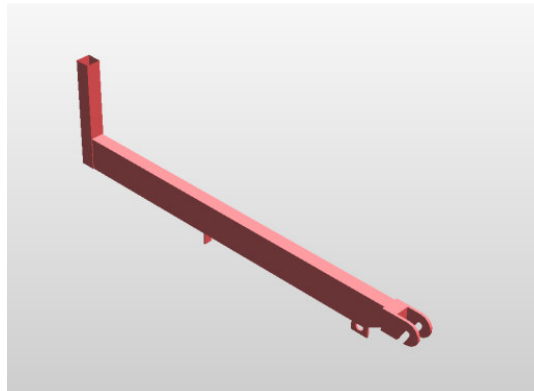
1. Mettre en place la traverse en l'insérant du côté du verrou
2. Sur le côté opposé, glisser la traverse sur le panneau .
3. Par gravité le verrou vient bloquer la traverse.
4. Mettre en place la clavette GFK pour finir de bloquer la traverse



## Support (210360)

### Description

Le support vient se mettre en place sur la traverse, il doit être soutenu par un étai et bloqué par une chaîne. Le support permet la mise en place des garde-corps et du montant à tubes.



### Montage



1. Suspendre les supports par ses crochets sur les axes de la traverse. ( 2 supports par traverse )

## Garde-corps

### Description

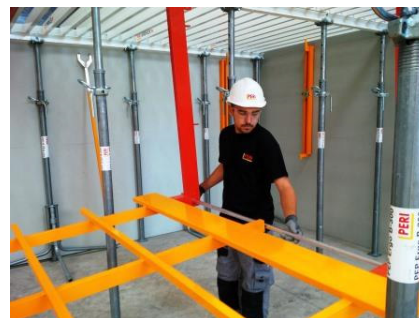
Il existe 2 modèles de Garde-corps.

Le garde-corps 200 (210370) et le garde-corps 100 (210380)



Les garde-corps possèdent une barre de fixation bloquée par une goupille.

### Montage



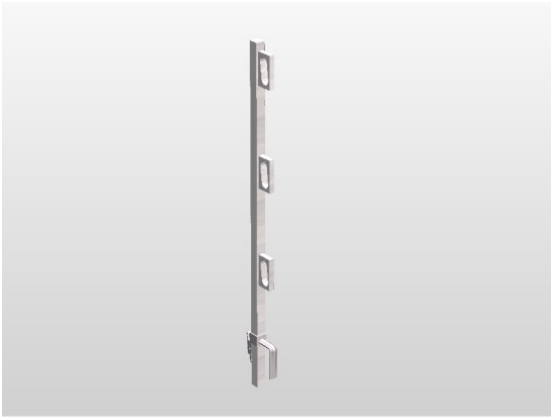
1. Débloquer la barre de fixation en enlevant la goupille
2. Introduire le garde-corps dans les 2 supports. .
3. Vérifier le correct positionnement au travers l'alignement des trous
4. Mettre en place la barre de fixation et la verrouiller avec la goupille



## Montant à tube ( 210390)

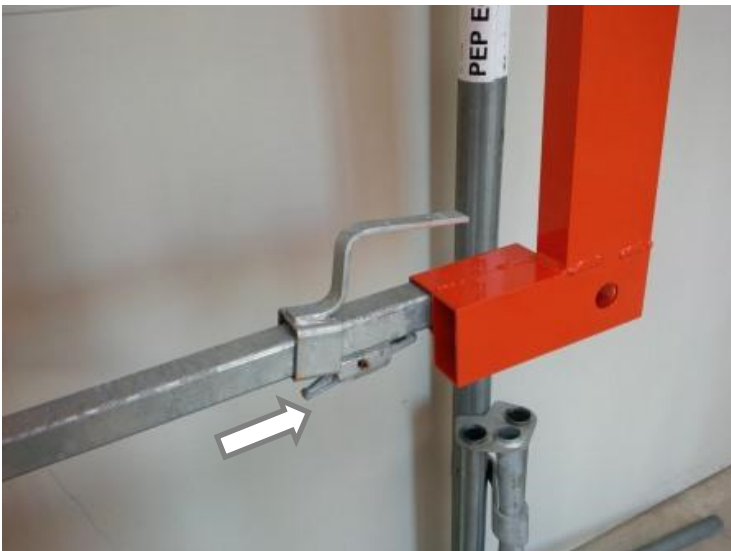
### Description

Le montant permet la mise en œuvre d'une sécurité constitué de tubes diam 32mm.



### Montage

Mettre en place le support GCL (210360) – voir chapitre support.  
Introduire le montant depuis le sol, crochet orienté vers le bas. La connexion par ressort est automatique.





Introduire les tubes dans les pontets et basculer l'ensemble de la même façon que les garde-corps GFL